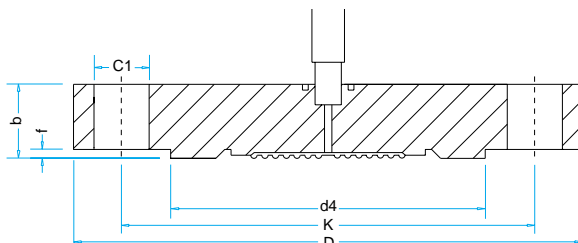


Process Flanges according to ASME B16.5

Table 5a

SIZE	RATING	b (mm)	f (mm)	d4 (mm)	K (mm)	D (mm)	pcs	C1		L
								size	thread	
1/2"	150#	11,2	1,6	35,1	60,5	88,9	4	15,7	1/2"-13UNC	17
1/2"	300#	14,2	1,6	35,1	66,5	95,2	4	15,7	1/2"-13UNC	17
1/2"	400-600#	20,6	6,4	35,1	66,5	95,3	4	15,7	1/2"-13UNC	17
1/2"	900-150#	28,7	6,4	35,1	82,5	120,6	4	22,3	3/4"-10UNC	25
1/2"	2500#	36,6	6,4	35,1	88,5	133,4	4	22,3	3/4"-10UNC	25
3/4"	150#	12,7	1,6	42,9	69,9	98,6	4	15,7	1/2"-13UNC	17
3/4"	300#	15,7	1,6	42,9	82,5	117,3	4	19,1	5/8"-11UNC	20
3/4"	400-600#	22,1	6,4	42,9	82,5	117,3	4	19,1	5/8"-11UNC	20
3/4"	900-150#	31,8	6,4	42,9	88,9	130,0	4	22,3	3/4"-10UNC	25
3/4"	2500#	38,2	6,4	42,9	95,3	139,7	4	22,3	3/4"-10UNC	25
1"	150#	14,2	1,6	50,8	79,2	108,0	4	15,7	1/2"-13UNC	17
1"	300#	17,5	1,6	50,8	88,9	123,9	4	19,1	5/8"-11UNC	20
1"	400-600#	23,9	6,4	50,8	88,9	124,0	4	19,1	5/8"-11UNC	20
1"	900-150#	34,8	6,4	50,8	101,6	149,3	4	25,4	7/8"-9 UNC	28
1"	2500#	41,5	6,4	50,8	108,0	158,8	4	25,4	7/8"-9 UNC	28
1 1/4"	150#	15,7	1,6	63,5	88,9	117,3	4	15,7	1/2"-13UNC	17
1 1/4"	300#	19,0	1,6	63,5	98,5	133,3	4	19,1	5/8"-11UNC	20
1 1/4"	400-600#	27,0	6,4	63,5	98,5	133,4	4	19,1	5/8"-11UNC	20
1 1/4"	900-150#	34,8	6,4	63,5	111,2	158,7	4	25,4	7/8"-9 UNC	28
1 1/4"	2500#	44,5	6,4	63,5	130,0	184,2	4	28,4	1"-8 UNC	32
1 1/2"	150#	17,5	1,6	73,2	98,6	127,0	4	15,7	1/2"-13UNC	17
1 1/2"	300#	20,6	1,6	73,2	114,3	155,4	4	22,3	3/4"-10UNC	25
1 1/2"	400-600#	28,8	6,4	73,2	114,3	155,4	4	22,3	3/4"-10UNC	25
1 1/2"	900-150#	38,1	6,4	73,2	123,9	177,8	4	28,4	1"-8 UNC	32
1 1/2"	2500#	50,9	6,4	73,2	146,1	203,2	4	31,8	1 1/8"-7 UNC	38
2"	150#	19,1	1,6	91,9	120,7	152,4	4	19,1	5/8"-11UNC	20
2"	300#	22,4	1,6	91,9	127,0	165,1	8	19,1	5/8"-11UNC	20
2"	400-600#	31,8	6,4	91,9	127,0	165,1	8	19,1	5/8"-11UNC	20
2"	900-150#	44,5	6,4	91,9	165,1	215,9	8	25,4	7/8"-9 UNC	28
2"	2500#	57,2	6,4	91,9	171,5	235,0	8	28,4	1"-8 UNC	32
3"	150#	23,9	1,6	127,0	152,4	190,5	4	19,1	5/8"-11UNC	20
3"	300#	28,4	1,6	127,0	168,1	209,5	8	22,3	3/4"-10UNC	25
3"	400-600#	38,2	6,4	127,0	168,1	209,6	8	22,3	3/4"-10UNC	25
3"	900#	44,5	6,4	127,0	190,5	241,3	8	25,4	7/8"-9 UNC	28
3"	1500#	54,1	6,4	127,0	203,2	266,7	8	31,8	1 1/8"-7 UNC	38
3"	2500#	72,9	6,4	127,0	228,6	304,8	8	35,1	1 1/2"-7 UNC	41
4"	150#	23,9	1,6	157,2	190,5	228,6	8	19,1	5/8"-11UNC	20
4"	300#	31,7	1,6	157,2	200,1	254,0	8	22,3	3/4"-10UNC	25
4"	400#	37,9	6,4	157,2	200,2	254,0	8	25,4	7/8"-9 UNC	28
4"	600#	44,5	6,4	157,2	215,9	273,1	8	25,4	7/8"-9 UNC	28
4"	900#	50,8	6,4	157,2	234,9	292,1	8	25,4	7/8"-9 UNC	28
4"	1500#	50,2	6,4	157,2	241,3	311,1	8	35,1	1 1/2"-7 UNC	41
4"	2500#	82,6	6,4	157,2	273,1	355,6	8	41,1	1"-6 UNC	48



Process Flanges according to DIN 2501

Table 5b

DN	PN	b (mm)	f (mm)	d4 (mm)	K (mm)	D (mm)	C1			
							pc	size	thread	L
15	2,5-6	12	2	40	55	80	4	11	M10	13
15	10-40	16	2	45	65	95	4	14	M12	15
15	64-160	20	2	45	75	105	4	14	M12	15
15	250-320	26	2	45	90	130	4	18	M16	20
15	400	30	2	45	100	145	4	22	M20	25
20	2,5-6	14	2	50	65	90	4	11	M10	13
20	10-40	18	2	58	75	105	4	14	M12	15
25	2,5-6	14	2	60	75	100	4	11	M10	13
25	10-40	18	2	68	85	115	4	14	M12	15
25	64-160	24	2	68	100	140	4	18	M16	20
25	250	28	2	68	105	150	4	22	M20	25
25	320	34	2	68	115	160	4	22	M20	25
25	400	38	2	68	130	180	4	26	M24	30
32	2,5-6	14	2	70	90	120	4	14	M12	15
32	10-40	18	2	78	100	140	4	18	M16	20
40	2,5-6	14	3	80	100	130	4	14	M12	15
40	10-40	18	3	88	110	150	4	18	M16	20
40	64-160	28	3	88	125	170	4	22	M16	20
40	250	34	3	88	135	185	4	26	M24	30
40	320	38	3	88	145	195	4	26	M24	30
40	400	48	3	88	165	220	4	30	M27	34
50	2,5-6	14	3	90	110	140	4	14	M12	15
50	10-40	20	3	102	125	165	4	18	M16	20
50	64	26	3	102	135	180	4	22	M20	25
50	100-160	30	3	102	145	195	4	26	M24	30
50	250	38	3	102	150	200	8	26	M24	30
50	320	42	3	102	160	210	8	26	M24	30
50	400	52	3	102	180	235	8	30	M27	34
80	2,5-6	16	3	128	150	190	4	18	M16	20
80	10-40	24	3	138	160	200	8	18	M16	20
80	64	28	3	138	170	215	8	22	M20	25
80	100-160	36	3	138	180	230	8	26	M24	30
80	250	46	3	138	200	255	8	30	M27	34
80	320	55	3	138	220	275	8	30	M27	34
80	400	68	3	138	240	305	8	33	M30	38
100	2,5-6	16	3	148	170	210	4	18	M16	20
100	10-40	24	3	162	190	235	8	22	M20	25
100	64	30	3	162	200	250	8	26	M24	30
100	100-160	40	3	162	210	265	8	30	M27	34
100	250	54	3	162	235	300	8	33	M30	38
100	320	65	3	162	265	335	8	36	M33	42
100	400	80	3	162	295	370	8	39	M36	45

